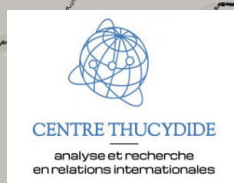
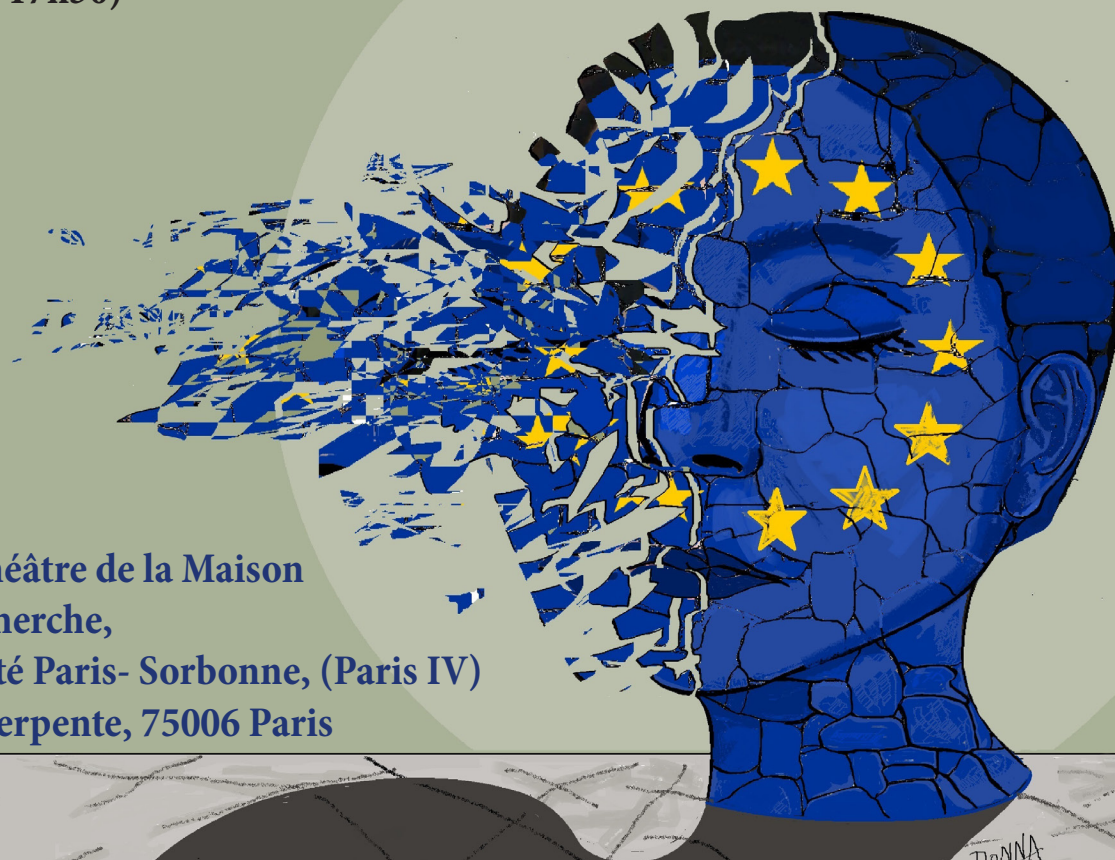


Demi journée d'étude

L'Europe en voie de délitement ?

Jeudi 08 novembre
(14h30 - 17h30)

Amphithéâtre de la Maison
de la recherche,
Université Paris- Sorbonne, (Paris IV)
28 Rue Serpente, 75006 Paris





14 h 30 - 16 h

INTRODUCTION

Jean d'AMÈCOURT, Président du Forum du Futur.

« Sauvegarder l'Union économique et monétaire: pourquoi? Comment? »

Jean-Claude CHOURAQUI, Professeur des Universités, ancien conseiller économique à l'OCDE.

« L'Union désunie : les fractures nord-sud, est ouest »

Maxime LEFEBVRE, Diplomate, Professeur à l'ESCP et à Sciences-Po.

« La défense européenne introuvable ? »

Yves BOYER, Professeur émérite de l'Ecole polytechnique, membre du Forum du Futur.



16 h 00 - 17 h 30

« Allemagne en évolution vis à vis de l'Europe: Approfondissement, Réforme, Exit ? »

Markus C. KERBER, Professeur de finances publiques à l'université technologique de Berlin, président-fondateur d'Europolis.

« Brexit et avenir de l'UE »

Océane THIERIOT, Conseiller des Affaires étrangères.

« L'Europe politique a-t-elle encore un avenir ? »

Serge SUR, Professeur émérite de Droit public à l'Université Panthéon-Assas (Paris II), Fondateur et directeur de l'Annuaire Français de Relations Internationales.